

بج وزرا
VOZARA
TOWER



VOZARA
TOWER



معرفی زمین پروژه



VOZARA
TOWER

نشانی پروژه



۱۹۵۴ متر مربع

- < تهران / منطقه ۲۲ / بزرگراه شهید همدانی
- < بلوار کرمانشاه / خیابان احدی / پلاک ثبتی ۴/۲۰۹۷/۲۶
- < سازنده: شرکت سازه پندار ابنیه الغدیر
- < شماره مجوز ساخت: ۲۲۰۰۰۳۸۵۷



معرفی منطقه ۲۲ تهران

دسترسی‌ها، امکانات و سرفاه‌های تفریحی و خدماتی

منطقه ۲۲ تهران، بزرگترین و جدیدترین منطقه شهرداری تهران است که در شمال غربی پایتخت قرار دارد. این منطقه از شمال با کوهستان البرز، از شرق با حریم رودخانه کن، از جنوب با آزادراه تهران-کرج و از غرب با جنگل‌های دست کاشت وردآورد محدود می‌شود.

منطقه ۲۲ تهران با مساحت ۶۲۰۰ هکتار، حدود ۱۰ درصد از مساحت کل شهر تهران را تشکیل می‌دهد.

ویژگی‌های منطقه ۲۲ تهران

منطقه ۲۲ تهران به دلیل ویژگی‌های زیر، از اهمیت ویژه‌ای برخوردار است: موقعیت جغرافیایی: منطقه ۲۲ تهران در موقعیتی استراتژیک واقع شده است. این منطقه از شمال به کوهستان البرز و از جنوب به آزادراه تهران-کرج دسترسی دارد.

آب و هوای مطلوب: منطقه ۲۲ تهران به دلیل قرارگیری در دامنه‌های البرز، دارای آب و هوای مطلوبی است.

امکانات رفاهی و گردشگری: منطقه ۲۲ تهران دارای امکانات رفاهی و گردشگری متعددی است. از جمله این امکانات می‌توان به دریاچه چیتگر، پارک جنگلی چیتگر، مجموعه ورزشی آزادی، برج میلاد و مرکز خرید ایران مال اشاره کرد.

جمعیت منطقه ۲۲ تهران

جمعیت منطقه ۲۲ تهران در سال ۱۴۰۱ حدود ۴۰۰ هزار نفر است. این منطقه به دلیل وجود امکانات رفاهی و گردشگری متعدد، به یکی از مناطق پرجمعیت تهران تبدیل شده است.

فضای سبز منطقه ۲۲ تهران

منطقه ۲۲ تهران با مساحت ۱۳۰۰ هکتار فضای سبز، از نظر فضای سبز یکی از مناطق برتر تهران محسوب می‌شود. از جمله فضاهای سبز مهم این منطقه می‌توان به دریاچه چیتگر، پارک جنگلی چیتگر، پارک ارم و بوستان گلستان اشاره کرد.

امکانات حمل و نقل منطقه ۲۲ تهران

منطقه ۲۲ تهران از نظر حمل و نقل دارای دسترسی مناسبی است. این منطقه به شبکه مترو تهران متصل است و دارای خطوط اتوبوسرانی متعددی نیز می‌باشد.

امکانات آموزشی منطقه ۲۲ تهران

منطقه ۲۲ تهران دارای امکانات آموزشی مناسبی است. در این منطقه ۱۵

مدرسه ابتدایی، ۱۰ مدرسه راهنمایی، ۵ مدرسه دبیرستان و ۲ دانشگاه وجود دارد.

امکانات درمانی منطقه ۲۲ تهران

منطقه ۲۲ تهران دارای امکانات درمانی مناسبی است. در این منطقه ۲ بیمارستان، ۲ درمانگاه و ۱۰ مرکز درمانی خصوصی وجود دارد.

امکانات تجاری منطقه ۲۲ تهران

منطقه ۲۲ تهران دارای امکانات تجاری مناسبی است. در این منطقه مراکز خرید متعددی وجود دارد که از جمله آن‌ها می‌توان به مرکز خرید ایران مال، مرکز خرید گلستان و مرکز خرید مروارید شهر اشاره کرد.

آینده منطقه ۲۲ تهران

منطقه ۲۲ تهران به دلیل ویژگی‌های مثبتی که دارد، پتانسیل تبدیل شدن به یکی از مناطق مهم تهران را دارد. این منطقه در آینده نزدیک شاهد توسعه‌های بیشتری خواهد بود و امکانات رفاهی و گردشگری آن نیز افزایش خواهد یافت.



بوستان جوانمردان



پارک جنگلی چیتگر



بوستان آبشار تهران



بوستان لثمال



بوستان بانوان



بیمارستان تریتا



بیمارستان شریعتی ۲



بام لند



باغ ملی گیاه‌شناسی



دریاچه خلیج فارس



ایران مال



رز مال



بیمارستان برکت



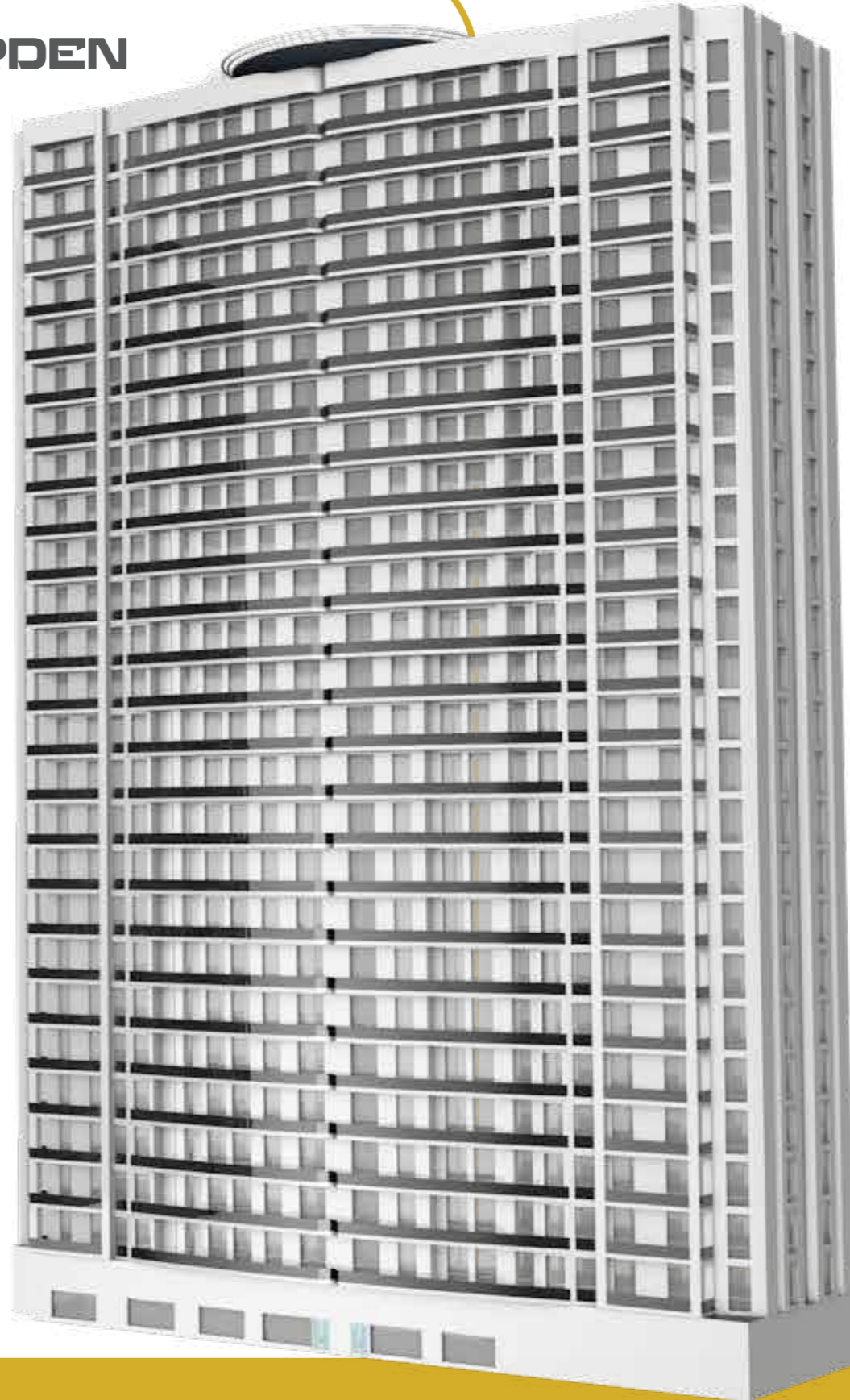
مرکز خرید آرتیمیس

25 FLOOR COMPLEX TOWER

ROOF GARDEN

- 25th FLOOR
- 24th FLOOR
- 23th FLOOR
- 22th FLOOR
- 21th FLOOR
- 20th FLOOR
- 19th FLOOR
- 18th FLOOR
- 17th FLOOR
- 16th FLOOR
- 15th FLOOR
- 14th FLOOR
- 13th FLOOR
- 12th FLOOR
- 11th FLOOR
- 10th FLOOR
- 9th FLOOR
- 8th FLOOR
- 7th FLOOR
- 6th FLOOR
- 5th FLOOR
- 4th FLOOR
- 3th FLOOR
- 2th FLOOR
- 1th FLOOR

LOBBY



بج وزرا VOZARA TOWER

- تعداد طبقات: ۲۵
- تعداد واحد در طبقه: ۸
- تعداد کل واحدها: ۲۰۰
- تعداد پارکینگ: ۲۳۶
- تعداد انباری: ۲۰۵
- تعداد آسانسور: ۴
- تعداد بالکن: ۳۰۰

- استخر و سونا
- سالن اجتماعات
- سالن ورزش
- سالن زیبایی
- سالن ماساژ
- سالن بازی
- کافی شاپ
- سینما
- پانسیون حیوانات
- سوپرمارکت
- کارواش
- خشکشویی مرکزی
- هلی پد



مشاعات و امکانات پروژه



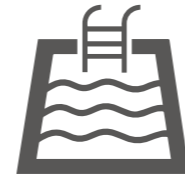
سالن ورزشی
آقایان / بانوان



روف گاردن
استخر روی سقف
کافی شاپ روی سقف
زمین ورزش و یوگا



۴ لاین آسانسور
نفربر و باربر



استخر بزرگسالان
استخر کودکان
سونا خشک و بخار
جکوزی



کافی شاپ



سالن بازی



سالن زیبایی



اتاق ماساژ
بانوان و آقایان



سوپر مارکت



کارواش اختصاصی



سینما اختصاصی



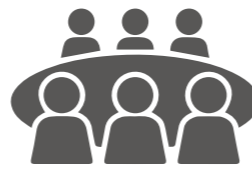
پانسیون حیوانات



هلی پد



خشکشویی مرکزی



سالن اجتماعات



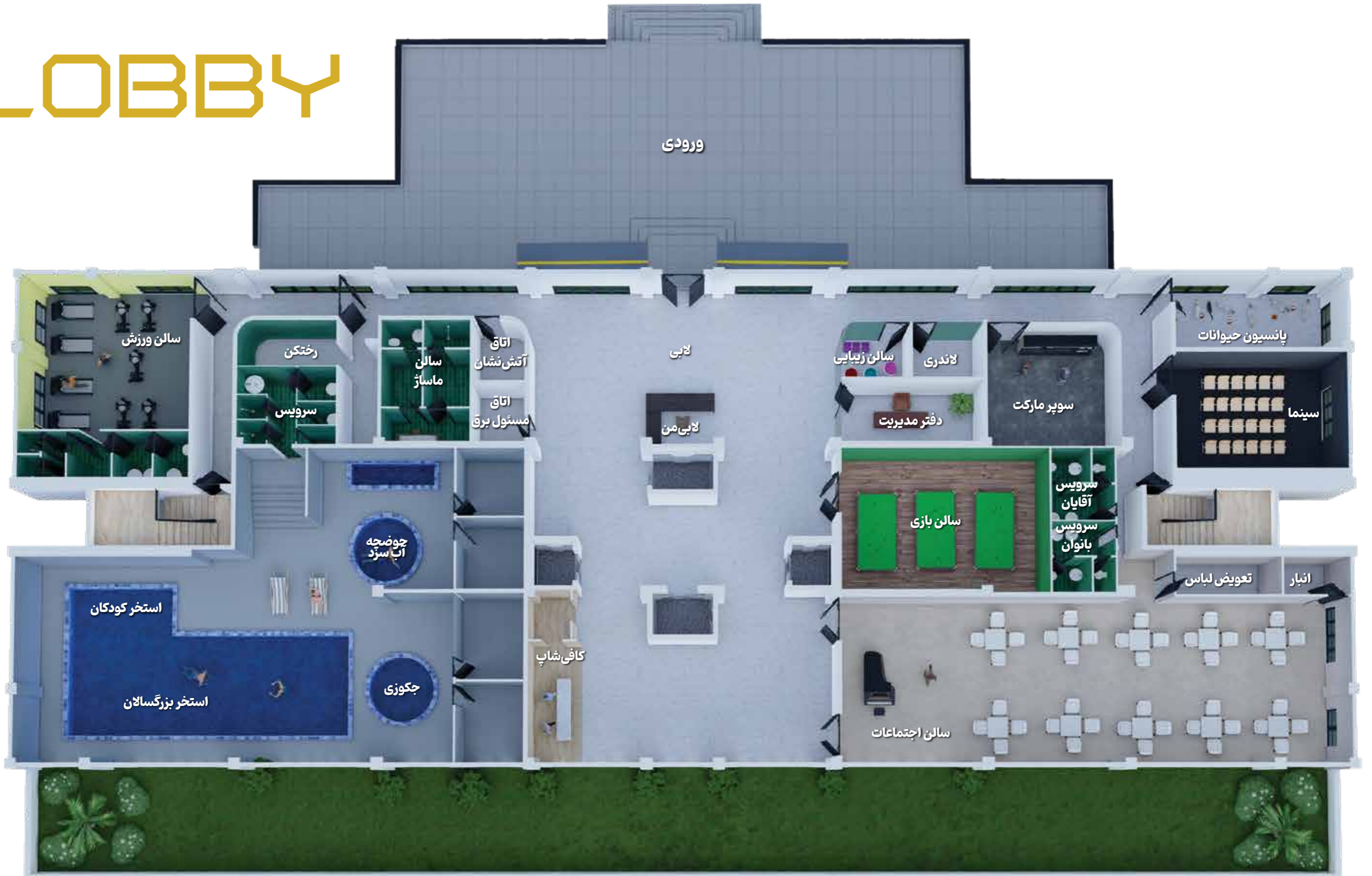
لابی مجلل
لابی من ۲۴ ساعته



LOBBY



LOBBY



ROOF GARDEN



ROOF GARDEN



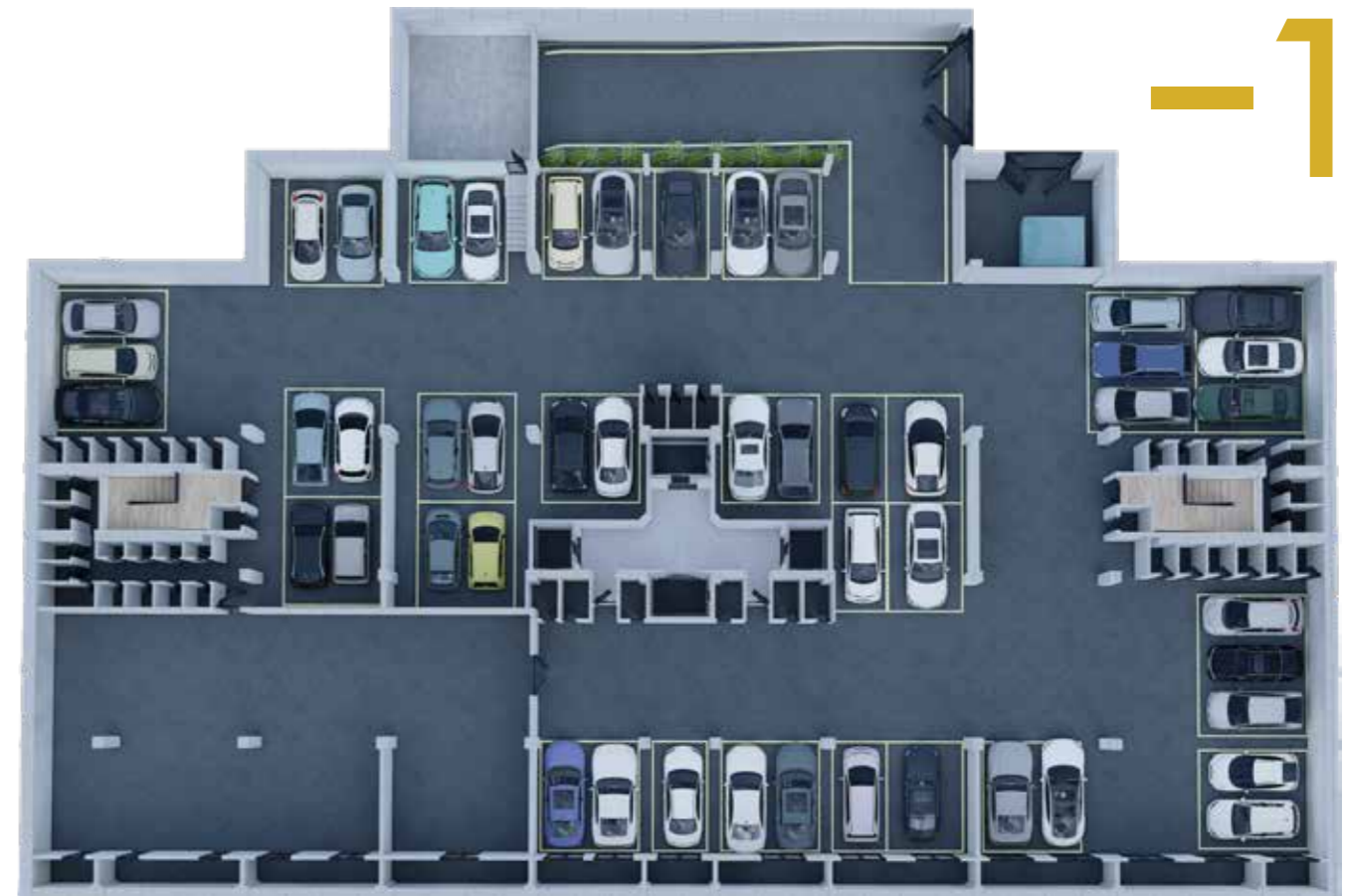
UNDERGROUND PLAN

انباری < ۵۴

پارکینگ < ۶۲

انباری < ۴۳

پارکینگ < ۴۸



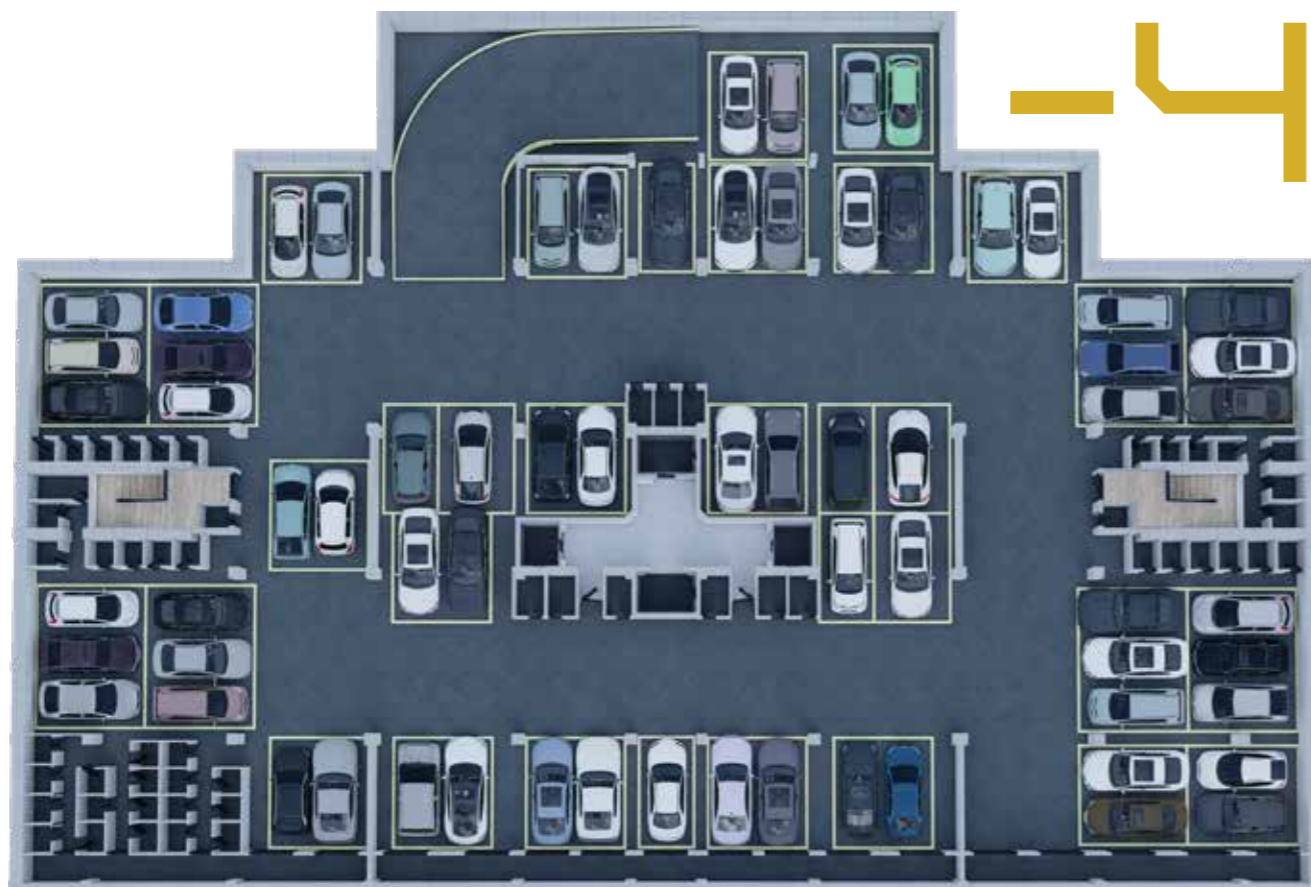
UNDERGROUND PLAN

انباری < ۵۴

پارکینگ < ۶۸

انباری < ۵۴

پارکینگ < ۵۸



مشخصات واحدها

| | |
|---------------|---|
| هال و پذیرایی | ۱ |
| آشپزخانه | ۱ |
| اتاق خواب | ۳ |
| حمام | ۲ |
| سرویس بهداشتی | ۱ |
| بالکن | ۲ |
| لاندری | ۱ |

150m²

| | |
|---------------|---|
| هال و پذیرایی | ۱ |
| آشپزخانه | ۱ |
| اتاق خواب | ۳ |
| حمام | ۲ |
| سرویس بهداشتی | ۱ |
| بالکن | ۱ |
| لاندری | ۱ |

125m²

| | |
|---------------|---|
| هال و پذیرایی | ۱ |
| آشپزخانه | ۱ |
| اتاق خواب | ۳ |
| حمام | ۲ |
| سرویس بهداشتی | ۱ |
| بالکن | ۲ |
| لاندری | ۱ |

150m²



| | |
|---------------|---|
| هال و پذیرایی | ۱ |
| آشپزخانه | ۱ |
| اتاق خواب | ۳ |
| حمام | ۲ |
| سرویس بهداشتی | ۱ |
| بالکن | ۲ |
| لاندری | ۱ |

150m²

| | |
|---------------|---|
| هال و پذیرایی | ۱ |
| آشپزخانه | ۱ |
| اتاق خواب | ۲ |
| حمام | ۱ |
| سرویس بهداشتی | ۱ |
| بالکن | ۲ |
| لاندری | ۱ |

110m²

| | |
|---------------|---|
| هال و پذیرایی | ۱ |
| آشپزخانه | ۱ |
| اتاق خواب | ۳ |
| حمام | ۲ |
| سرویس بهداشتی | ۱ |
| بالکن | ۲ |
| لاندری | ۱ |

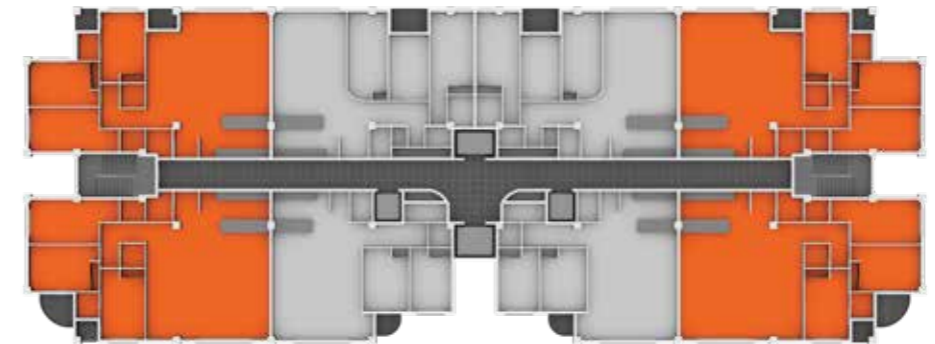
150m²

واحد ۱۵۰ مترمربعی

150m²

- ۱ هال و پذیرایی
- ۱ آشپزخانه
- ۳ اتاق خواب
- ۲ حمام
- ۱ سرویس بهداشتی
- ۲ بالکن
- ۱ لاندري

محل قرارگیری در برج



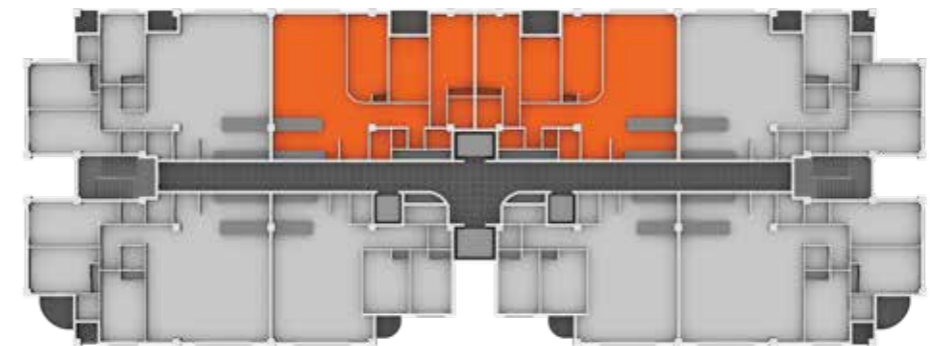
واحد ۱۲۵ مترمربعی

125m²



- هال و پذیرایی ۱
- آشپزخانه ۱
- اتاق خواب ۳
- حمام ۲
- سرویس بهداشتی ۱
- بالکن ۲
- لاندري ۱

محل قرارگیری در برج



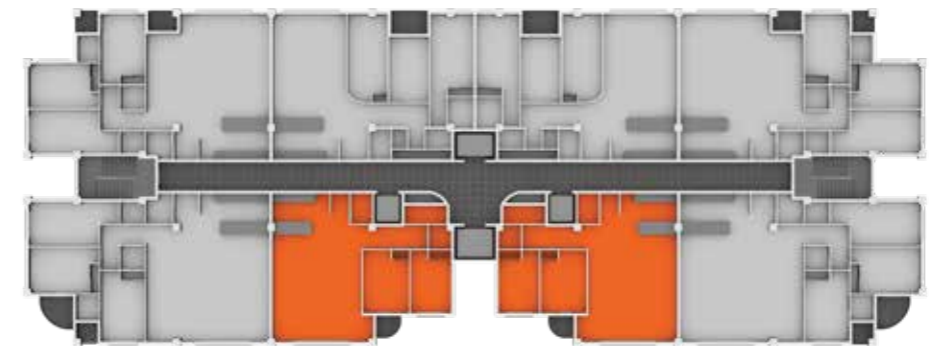
واحد ۱۱۰ مترمربعی

110m²



- هال و پذیرایی ۱
- آشپزخانه ۱
- اتاق خواب ۲
- حمام ۱
- سرویس بهداشتی ۱
- بالکن ۱
- لاندری ۱

محل قرارگیری در برج





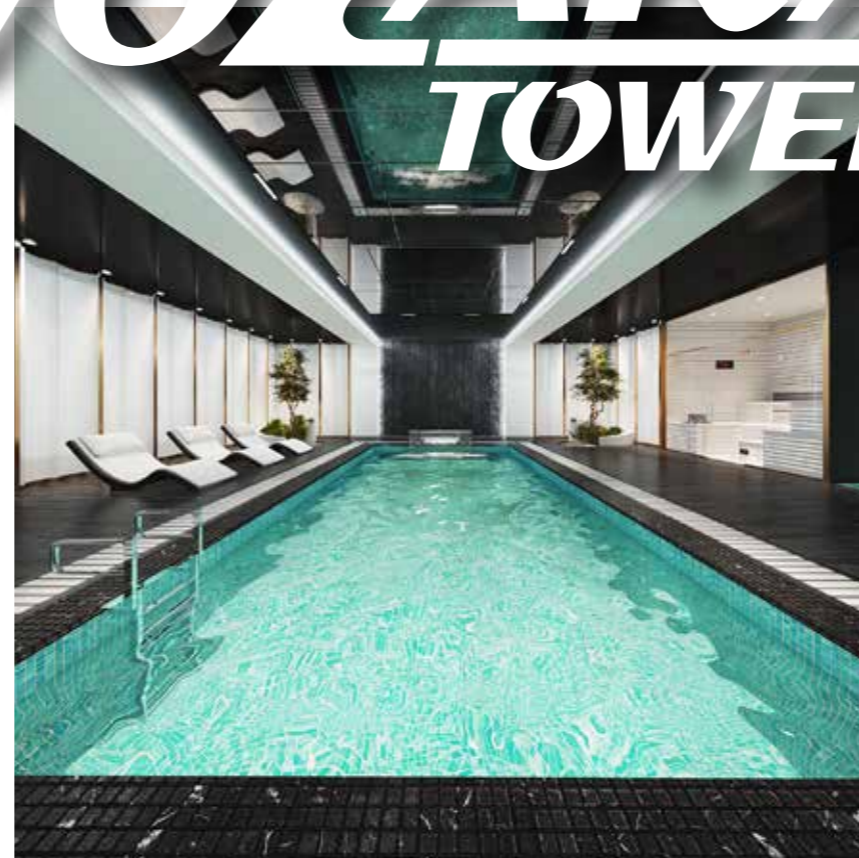
VOZARA TOWER



دکوراسیون داخلی



VOZARA TOWER





VOZARA
Construction Company

برج وزرا

زندگی مدرن در تهران مدرن

VOZARA
TOWER



تهران / منطقه ۲۲ / بزرگراه شهید همدانی
بلوار کرمانشاه / خیابان احدی / پروژه وزرا



Social Media

+989036700308

@vozaratowersocial



vozaratowerco@gmail.com

info@vozaratower.com

